

# Radom, ul. Warszawska

MIESZKANIA I LOKALE USŁUGOWE W DOSKONAŁEJ LOKALIZACJI!!!

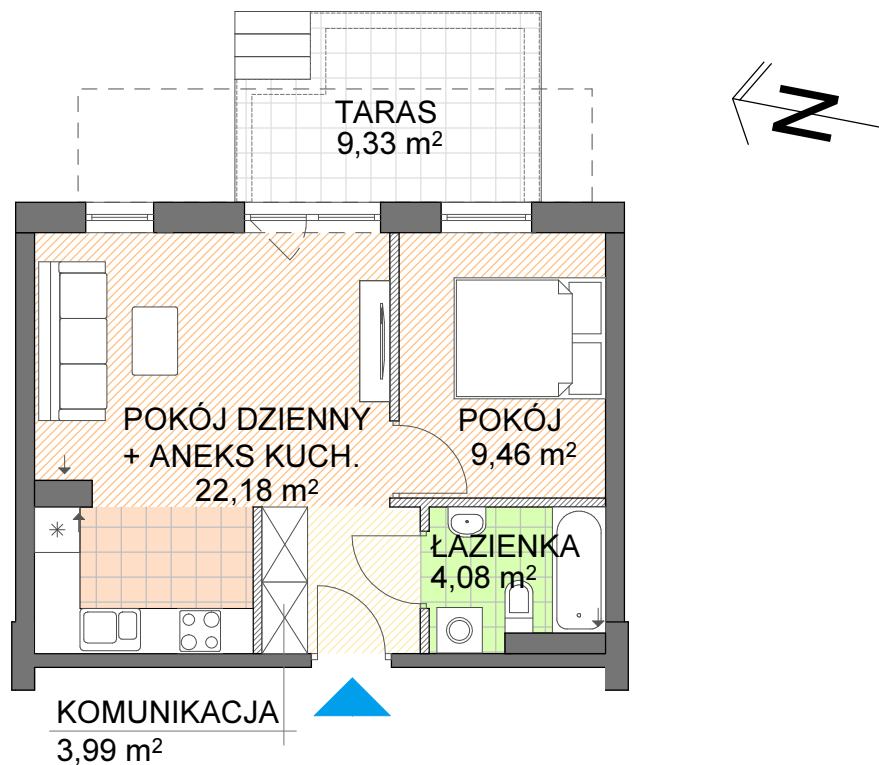
## LOKAL MIESZKALNY

# NR 1



(PARTER)

M1 Pu=39,71 m<sup>2</sup> (2 pokoje

Pomieszczenie przynależne - komórka lokatorska: 2,42 m<sup>2</sup>

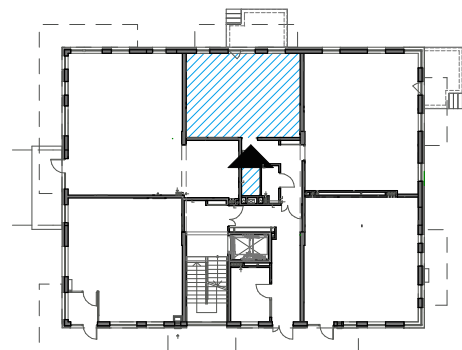


RZUT - SKALA 1:100

-  elementy konstrukcyjne budynku i obudowy pionów instalacyjnych
-  ściany działowe z możliwością zmiany ich usytuowania

### UWAGA:

- Gabaryty elementów konstrukcyjnych oraz szachtów instalacyjnych mogą ulec zmianie, a ich dokładne wymiary zostaną określone w projekcie wykonawczym.
- Powierzchnie pomieszczeń obliczono zgodnie z PN-ISO 9836:1997 (założono tynk o grubości 1 cm).
- Na rzucie pokazano przykładową aranżację lokalu. Biały montaż i inne elementy wyposażenia nie wchodzą w zakres wykończenia lokalu, który precyzować będzie umowa kupna-sprzedaży.



SCHEMAT PARTERU